

УТВЕРЖДАЮ:

Первый заместитель министра природных
ресурсов Забайкальского края


В.В. Шрейдер
20 октября 2025 год

Акт
лесопатологического обследования N 2025-25-170
лесных насаждений Читинское (лесничество)
Забайкальского края (субъект Российской Федерации)

Способ лесопатологического обследования: 1. Визуальный ☐
2. Инструментальный ☒

Место проведения

Участковое лесничество	Урочище (дача)	Квартал	Выдел	Площадь выдела, га	Лесопатоло- гический выдел	Площадь лесопатологиче- ского выдела, га
Черновское	-	50	2	25	-	-

Лесопатологическое обследование проведено на общей площади 25 га.

Кадастровый номер участка: -
(для участков, предоставленных в постоянное(бессрочное) пользование, аренду)

Документ о праве пользования:
-
(тип документа о праве пользования, дата, номер, вид разрешенного использования лесов)

2. Инструментальное (детальное) обследование лесных насаждений.

(раздел включается в акт, в случае проведения лесопатологического обследования инструментальным способом)

2.1. Лесничество Читинское Участковое лесничество Черновское

Урочище (дача) Квартал 50 Выдел 2 Лесопатологический выдел -

Наличие ограничений или особенностей участка, влияющих на назначение СОМ:
существует угроза возникновения высокой пожарной опасности в лесах и возникновение очагов вредных организмов.

(отметка о наличии ООПТ, ОЗУ, водоохраной зоны, радиоактивного загрязнения лесов, угрозы возникновения очагов вредных организмов или пожарной опасности в лесах).

2.2. Фактическая таксационная характеристика лесного насаждения соответствует (не соответствует) таксационному описанию (нужное подчеркнуть).

Причины несоответствия: повреждение насаждения лесным пожаром текущего года (ЛП №126 от 14.05.2025г).

Ведомость насаждений с выявленными несоответствиями таксационным описаниям приведена в приложении 1 к Акту.

2.3. Состояние насаждений:

с нарушенной устойчивостью (средневзвешенная категория состояния $\geq 1,51 - \leq 4,50$) ☐

с утраченной устойчивостью (средневзвешенная категория состояния $\geq 4,51$) ☒

устойчивое (средневзвешенная категория состояния $< 1,50$) ☐

2.4. Причины ослабления, повреждения, средневзвешенная категория состояния насаждения: устойчивый низовой пожар текущего года низкой интенсивности (871), устойчивый низовой пожар текущего года высокой интенсивности (873). К ср.нас.=4,52.

2.4.1. Заселено (отработано) стволовыми вредителями:

Вид вредителя	Порода	Встречаемость заселенных деревьев, % от запаса породы	Встречаемость отработанных деревьев, % от запаса породы	Степень заселения лесного насаждения (слабая, средняя, сильная)
1	2	3	4	5
усач сосновый черный	С	2	-	слабая
усач длинноусый серый	Л	10	-	слабая

2.4.2. Повреждено огнем:

Вид пожара	Порода	Состояние корневых лап		Состояние корневой шейки		Высушивание луба		Обугленность древесины более 1/3 высоты ствола	
		процент поврежденных огнем корней	процент деревьев с данным повреждением	Обугленность древесины корневой шейки по окружности (1/4; 2/4; 3/4; более 3/4)	процент деревьев с данным повреждением	По окружности (1/4; 2/4; 3/4; более 3/4)	процент деревьев с данным повреждением	По окружности ствола (менее 1/2; более 1/2)	процент деревьев с данным повреждением
1	2	3	4	5	6	7	8	9	10
устойчивый низовой пожар текущего года низкой интенсивности устойчивый низовой пожар текущего года сильной интенсивности	С	-	-	Более 3/4	93	-	-	Более 1/2	93
	Л	-	-	Более 3/4	100	-	-	Более 1/2	100
	Б	-	-	Более 3/4	100	-	-	Более 1/2	100

2.4.3. Поражено болезнями:

Болезнь/возбудитель	Порода	Встречаемость, % от запаса насаждения	Степень поражения лесного насаждения (слабая, средняя, сильная)
1	2	3	4
-	-	-	-

2.5. Выборке подлежит 95 % деревьев (указывается общий % запаса деревьев, подлежащий рубке, от общего запаса насаждения),

В ТОМ ЧИСЛЕ:

без признаков ослабления ____% (причины назначения _____);

ослабленных ____% (причины назначения _____);

сильно ослабленных _____% (причины назначения _____);

усыхающих 37 % (причины назначения пункт 42 приказа Министерства природных ресурсов и экологии РФ от 09.11.2020 г. № 912 «Об утверждении Правил осуществления мероприятий по предупреждению распространения вредных организмов; обугленность древесины корневой шейки более $\frac{3}{4}$ окружности ствола):

свежего сухостоя 41 %,

свежего ветровала 4 %;

свежего бурелома ____ %;

старого сухостоя 13%;

старого ветровала ____ %;

старого бурелома _____ %;

2.6. Полнота лесного насаждения после уборки деревьев, подлежащих рубке, составит 0.

Критическая полнота для данной категории лесных насаждений и преобладающей породы составляет 0,3.

ЗАКЛЮЧЕНИЕ к инструментальному обследованию участка.

С целью предотвращения негативных процессов, снижения ущерба от их воздействия, назначено:

По результатам ЛПО установлено, что фактическая таксационная характеристика не соответствует таксационному описанию. Причина несоответствия: повреждение насаждения пожарами текущего года.

Средневзвешенная категория состояния насаждения – 4,52. Средневзвешенная категория состояния по породам: Сосна – 4,47, лиственница – 4,24, Береза - 4,85.

Оценка биологической устойчивости насаждения – с утраченной устойчивостью.

Остаточная полнота насаждения после рубки снижается ниже минимальных значений, назначаем сплошную санитарную рубку.

Участковое лесничество	Урочище (дача)	Квартал	Выдел	Площадь выдела, га	Лесопатологический выдел	Площадь лесопатологического выдела, га	Вид мероприятия	Площадь мероприятия, га	Породы	Доля выбираемой древесины по запасу, %	Рекомендуемый срок проведения мероприятия
1	2	3	4	5	6	7	8	9	10	11	12
Черновское	-	50	2	25	-	-	ССР	25	С	93	17.08.2027г.
									Л	100	
									Б	100	

Ведомость временной пробной площади и абрис участка прилагаются (приложение 2 и 3 к Акту).

РЕКОМЕНДАЦИИ по проведению мероприятий, не относящихся к мероприятиям по предупреждению распространения вредных организмов. Меры лесовосстановления.

Дата проведения ЛПО 18.08.2025г.

Дата составления документа 10.09.2025г.

Исполнитель работ по проведению лесопатологического обследования:

Фамилия, имя и отчество (при наличии) Савватеев Сергей Васильевич

Организация: КГСАУ «Забайкаллесхоз»

Должность: Инженер

Подпись _____ Телефон: 8-996-314-3446

Ведомость участков леса с выявленными несоответствиями таксационным описаниям

Субъект Российской Федерации Забайкальский край Лесничество Читинское Участковое лесничество Черновское Урочище (лесная дача) -

Год проведения лесоустройства	Номер квартала	Номер выдела	Площадь выдела, га	Целевое назначение лесов	Категория защитных лесов	ОЗУ	Источник данных	Номер лесопатологического выдела	Площадь лесопатологического выдела, га	Таксационная характеристика										Заложено пробных площадей								
										состав	порода	возраст, лет	средняя высота, м	средний диаметр, см	тип леса	полнота	бонитет	запас, куб. м/га	количество, шт.	Общая площадь, га								
1	2	3	4	5	6	7	8	9	10	11	12	13	14	15	16	17	18	19	20	21								
2020	50	2	25	Эксплуатационные леса	-	-	ТО	х	х	5С3Л1Б	С	70	15	22	РГ	0,4	4	60	х	х								
											Л	70	15	18														
											Б	70	16	20														
											Погибшее насаждение 7С1Л2Б*	С	70	16*	14*	-	0*	-	30*	1	1,4							
										Единичные деревья 10С*	Б	40*	14*	13*			4*	10*	2*									
											С	70	16*	14*														

Условные обозначения:

ТО - таксационные описания, Ф - фактическая характеристика лесного насаждения, *- акт натурного обследования

Исполнитель работ по проведению лесопатологического обследования:

Фамилия, имя и отчество (при наличии) Саватеев Сергей Васильевич Подпись 

Результаты проведения лесопатологического обследования лесных насаждений за август 2025г.

Субъект Российской Федерации Забайкальский край Лесничество Читинское
Участковое лесничество Черновское Урочище (лесная дача) -

Номер квартала	Номер выдела	Площадь выдела, га	Целевое назначение лесов	Категория защитных лесов	ОЗУ	Номер лесопатологического	Площадь	Таксационная характеристика лесного насаждения								Число деревьев на временной пробной площади, шт.	Распределение деревьев по категориям состояния, % от запаса																Причина ослабления, повреждения	Подлежит рубке, % от запаса	Назначенные мероприятия																																																																																																																																																																																																																																																																																																																																																																																																																																																																																																																																																																																																																																																																																																																																																																																																																																																																																																																																																																																																																																																																																																																																		
								состав	порода	возраст	средняя высота, м	средний диаметр, см	тип леса	полнота	бонитет		запас, куб. м/га	без признаков ослабления				ослаблены		ослаблены сильно		усыхающие		свежий сухой	свежий ветровал	свежий бурелом	старый сухой	старый ветровал						старый бурелом																																																																																																																																																																																																																																																																																																																																																																																																																																																																																																																																																																																																																																																																																																																																																																																																																																																																																																																																																																																																																																																																																																																															
Н	Р	Н	Р	Н	Р	Н	Р									Н		Р	Н	Р	Н	Р	Н	Р	Н	Р	Н						Р	Н	Р	Н	Р		Н	Р	Н	Р	Н	Р	Н	Р	Н	Р	Н	Р	Н	Р	Н	Р	Н	Р	Н	Р	Н	Р	Н	Р	Н	Р	Н	Р	Н	Р	Н	Р	Н	Р	Н	Р	Н	Р	Н	Р	Н	Р	Н	Р	Н	Р	Н	Р	Н	Р	Н	Р	Н	Р	Н	Р	Н	Р	Н	Р	Н	Р	Н	Р	Н	Р	Н	Р	Н	Р	Н	Р	Н	Р	Н	Р	Н	Р	Н	Р	Н	Р	Н	Р	Н	Р	Н	Р	Н	Р	Н	Р	Н	Р	Н	Р	Н	Р	Н	Р	Н	Р	Н	Р	Н	Р	Н	Р	Н	Р	Н	Р	Н	Р	Н	Р	Н	Р	Н	Р	Н	Р	Н	Р	Н	Р	Н	Р	Н	Р	Н	Р	Н	Р	Н	Р	Н	Р	Н	Р	Н	Р	Н	Р	Н	Р	Н	Р	Н	Р	Н	Р	Н	Р	Н	Р	Н	Р	Н	Р	Н	Р	Н	Р	Н	Р	Н	Р	Н	Р	Н	Р	Н	Р	Н	Р	Н	Р	Н	Р	Н	Р	Н	Р	Н	Р	Н	Р	Н	Р	Н	Р	Н	Р	Н	Р	Н	Р	Н	Р	Н	Р	Н	Р	Н	Р	Н	Р	Н	Р	Н	Р	Н	Р	Н	Р	Н	Р	Н	Р	Н	Р	Н	Р	Н	Р	Н	Р	Н	Р	Н	Р	Н	Р	Н	Р	Н	Р	Н	Р	Н	Р	Н	Р	Н	Р	Н	Р	Н	Р	Н	Р	Н	Р	Н	Р	Н	Р	Н	Р	Н	Р	Н	Р	Н	Р	Н	Р	Н	Р	Н	Р	Н	Р	Н	Р	Н	Р	Н	Р	Н	Р	Н	Р	Н	Р	Н	Р	Н	Р	Н	Р	Н	Р	Н	Р	Н	Р	Н	Р	Н	Р	Н	Р	Н	Р	Н	Р	Н	Р	Н	Р	Н	Р	Н	Р	Н	Р	Н	Р	Н	Р	Н	Р	Н	Р	Н	Р	Н	Р	Н	Р	Н	Р	Н	Р	Н	Р	Н	Р	Н	Р	Н	Р	Н	Р	Н	Р	Н	Р	Н	Р	Н	Р	Н	Р	Н	Р	Н	Р	Н	Р	Н	Р	Н	Р	Н	Р	Н	Р	Н	Р	Н	Р	Н	Р	Н	Р	Н	Р	Н	Р	Н	Р	Н	Р	Н	Р	Н	Р	Н	Р	Н	Р	Н	Р	Н	Р	Н	Р	Н	Р	Н	Р	Н	Р	Н	Р	Н	Р	Н	Р	Н	Р	Н	Р	Н	Р	Н	Р	Н	Р	Н	Р	Н	Р	Н	Р	Н	Р	Н	Р	Н	Р	Н	Р	Н	Р	Н	Р	Н	Р	Н	Р	Н	Р	Н	Р	Н	Р	Н	Р	Н	Р	Н	Р	Н	Р	Н	Р	Н	Р	Н	Р	Н	Р	Н	Р	Н	Р	Н	Р	Н	Р	Н	Р	Н	Р	Н	Р	Н	Р	Н	Р	Н	Р	Н	Р	Н	Р	Н	Р	Н	Р	Н	Р	Н	Р	Н	Р	Н	Р	Н	Р	Н	Р	Н	Р	Н	Р	Н	Р	Н	Р	Н	Р	Н	Р	Н	Р	Н	Р	Н	Р	Н	Р	Н	Р	Н	Р	Н	Р	Н	Р	Н	Р	Н	Р	Н	Р	Н	Р	Н	Р	Н	Р	Н	Р	Н	Р	Н	Р	Н	Р	Н	Р	Н	Р	Н	Р	Н	Р	Н	Р	Н	Р	Н	Р	Н	Р	Н	Р	Н	Р	Н	Р	Н	Р	Н	Р	Н	Р	Н	Р	Н	Р	Н	Р	Н	Р	Н	Р	Н	Р	Н	Р	Н	Р	Н	Р	Н	Р	Н	Р	Н	Р	Н	Р	Н	Р	Н	Р	Н	Р	Н	Р	Н	Р	Н	Р	Н	Р	Н	Р	Н	Р	Н	Р	Н	Р	Н	Р	Н	Р	Н	Р	Н	Р	Н	Р	Н	Р	Н	Р	Н	Р	Н	Р	Н	Р	Н	Р	Н	Р	Н	Р	Н	Р	Н	Р	Н	Р	Н	Р	Н	Р	Н	Р	Н	Р	Н	Р	Н	Р	Н	Р	Н	Р	Н	Р	Н	Р	Н	Р	Н	Р	Н	Р	Н	Р	Н	Р	Н	Р	Н	Р	Н	Р	Н	Р	Н	Р	Н	Р	Н	Р	Н	Р	Н	Р	Н	Р	Н	Р	Н	Р	Н	Р	Н	Р	Н	Р	Н	Р	Н	Р	Н	Р	Н	Р	Н	Р	Н	Р	Н	Р	Н	Р	Н	Р	Н	Р	Н	Р	Н	Р	Н	Р	Н	Р	Н	Р	Н	Р	Н	Р	Н	Р	Н	Р	Н	Р	Н	Р	Н	Р	Н	Р	Н	Р	Н	Р	Н	Р	Н	Р	Н	Р	Н	Р	Н	Р	Н	Р	Н	Р	Н	Р	Н	Р	Н	Р	Н	Р	Н	Р	Н	Р	Н	Р	Н	Р	Н	Р	Н	Р	Н	Р	Н	Р	Н	Р	Н	Р	Н	Р	Н	Р	Н	Р	Н	Р	Н	Р	Н	Р	Н	Р	Н	Р	Н	Р	Н	Р	Н	Р	Н	Р	Н	Р	Н	Р	Н	Р	Н	Р	Н	Р	Н	Р	Н	Р	Н	Р	Н	Р	Н	Р	Н	Р	Н	Р	Н	Р	Н	Р	Н	Р	Н	Р	Н	Р	Н	Р	Н	Р	Н	Р	Н	Р	Н	Р	Н	Р	Н	Р	Н	Р	Н	Р	Н	Р	Н	Р	Н	Р	Н	Р	Н	Р	Н	Р	Н	Р	Н	Р	Н	Р	Н	Р	Н	Р	Н	Р	Н	Р	Н	Р	Н	Р	Н	Р	Н	Р	Н	Р	Н	Р	Н	Р	Н	Р	Н	Р	Н	Р	Н	Р	Н	Р	Н	Р	Н	Р	Н	Р	Н	Р	Н	Р	Н	Р	Н	Р	Н	Р	Н	Р	Н	Р	Н	Р	Н	Р	Н	Р	Н	Р	Н	Р	Н	Р	Н	Р	Н	Р	Н	Р	Н	Р	Н	Р	Н	Р	Н	Р	Н	Р	Н	Р	Н	Р	Н	Р	Н	Р	Н	Р	Н	Р	Н	Р	Н	Р	Н	Р	Н	Р	Н	Р	Н	Р	Н	Р	Н	Р	Н	Р	Н	Р	Н	Р	Н	Р	Н	Р	Н	Р	Н	Р	Н	Р	Н	Р	Н	Р	Н	Р	Н	Р	Н	Р	Н	Р	Н	Р	Н	Р	Н	Р	Н	Р	Н	Р	Н	Р	Н	Р	Н	Р	Н	Р	Н	Р	Н	Р	Н	Р	Н	Р	Н	Р	Н	Р	Н	Р	Н	Р	Н	Р	Н	Р	Н	Р	Н	Р	Н

Условные обозначения: Н - деревья не подлежат рубке; Р - деревья подлежат рубке.

871* - устойчивый низовой пожар текущего года низкой интенсивности, 873* - устойчивый низовой пожар текущего года высокой интенсивности

Исполнитель работ по проведению лесопатологического обследования:

Фамилия, имя и отчество (при наличии) Саватеев Сергей Васильевич Подпись

Дата составления документа 10.09.2025г.

ВРЕМЕННАЯ ПРОБНАЯ ПЛОЩАДЬ N 1

1.1. Субъект Российской Федерации Забайкальский край Лесничество Читинское
Участковое лесничество Черновское Урочище (дача) _____ - _____
Квартал 50 Выдел 2 Площадь выдела 25 га.
Лесопатологический выдел - Площадь лесопатологического выдела - га

1.2. Метод перече́та:
сплошной, ленты пере́чета, круговые площадки постоянного радиуса,
реласкопические площадки (нужное подчеркнуть).
Количество лент/площадок - шт.
Размеры площадок (длина x ширина/радиус) 1400*10м
Размер временной пробной площади: 1,4 га

1.3. Фактическая таксационная характеристика насаждения:
Состав Погибшее насаждение 7С1Л2Б /единичные деревья 10С*, возраст 70* лет; тип леса -,
полнота 0* Бонитет -, запас на га 44/2 м³, возобновление: отсутствует.

1.4. Номер очага вредных организмов _____
Тип очага вредных организмов: эпизодический, хронический (нужное подчеркнуть).
Фаза развития очага вредных организмов: начальная, нарастания численности, собственно
вспышка, кризис (нужное подчеркнуть).

1.5. Причина ослабления, повреждения насаждения и время: устойчивый низовой пожар текущего
года низкой интенсивности (871), устойчивый низовой пожар текущего года высокой интенсивности
(873).

Состояние насаждения: насаждение с утраченной устойчивостью.
Воздействие огня ослабило защитные функции корки дерева, что является хорошей предпосылкой
для интенсивного заселения вредителями.
Установлено поражение луба у корневой шейки различной степени. Поэтому у части деревьев в
течение следующего года возможно отмирание корней и гибели дерева.
Средневзвешенная категория состояния насаждения: Кср.нас.=4,52 (погибшее лесное
насаждение).

1.6. Назначенные мероприятия: сплошная санитарная рубка с оставлением жизнеспособных
деревьев.

Примечание: деревья 4 категории состояния с наличием обугленности древесины корневой шейки не
менее ¼ окружности ствола, назначены в рубку, на основании пункта 42 приказа Министерства
природных ресурсов и экологии РФ от 09.11.2020 г. № 912, в насаждении заложена пробная площадь
с раскопкой корневой шейки у 101 дерева породы сосна, лиственница, береза.

Исполнитель работ по проведению лесопатологического обследования:
Фамилия, имя и отчество (при наличии) Савватеев Сергей Васильевич
Подпись _____
Дата составления документа 10.09.2025 г.

ВЕДОМОСТЬ ПЕРЕЧЕТА ДЕРЕВЬЕВ

(для сплошного, ленточного и перечета на круговых площадках постоянного радиуса)

Порода: Сосна средневзвешенная категория состояния 4,47

Степени толщины, см	Количество деревьев по категориям состояния, шт.																Всего	
	1		2		3		4		5		5 (а, б, в)			5 (г, д, е)				
	Н	З	Н	З	Н	З	Н	З	Н	З	Н	З	О	Н	З	О	шт./м³	в том числе подлежит рубке, %
1	2	3	4	5	6	7	8	9	10	11	12	13	14	15	16	17	18	19
8					2		12	2			37			12			65/1,69	97
12					3		24	1			28			18			74/5,48	96
16					11		8	7			14			9			49/7,45	78
20					5		31				22			14			72/18,79	93
24							7				12			1			20/8,04	100
28							5				2			1			8/4,56	100
32																		
36																		
40																		
Итого, шт.					21		87	10			115			55			288	
Итого, м³					3,25 1		17,0 59	1,19			16,868			7,63 8			46,01	
Итого, % от запаса по породе					7		37	2			37			17				93

Причины назначения в рубку деревьев категорий состояния:

- 1 _____
- 2 _____
- 3 _____

4 пункт 42 приказа Министерства природных ресурсов и экологии РФ от 09.11.2020 г. № 912 «Об утверждении Правил осуществления мероприятий по предупреждению распространения вредных организмов».

ВЕДОМОСТЬ ПЕРЕЧЕТА ДЕРЕВЬЕВ

(для сплошного, ленточного и перечета на круговых площадках постоянного радиуса)

Порода: Лиственница средневзвешенная категория состояния 4,24

Ступе ни толщи ны, см	Количество деревьев по категориям состояния, шт.																Всего	
	1		2		3		4		5		5 (а, б, в)			5 (г, д, е)				
	Н	З	Н	З	Н	З	Н	З	Н	З	Н	З	О	Н	З	О		
																	шт./м³	в том числе подлежит рубке, %
1	2	3	4	5	6	7	8	9	10	11	12	13	14	15	16	17	18	19
8							28				12			4			44/1,45	100
12							7	4			1			3			15/1,26	100
16							11	1			1			1			14/2,38	100
20																		
24																		
28																		
32																		
36																		
40																		
Итого, шт.							46	5			14			8			73	
Итого, м³							3,3 82	0, 50 6			0,65			0,55 4			5,09	
Итого, % от запаса по породе							66	10			13			11				100

Причины назначения в рубку деревьев категорий состояния:

- 1 _____
- 2 _____
- 3 _____

4 пункт 42 приказа Министерства природных ресурсов и экологии РФ от 09.11.2020 г. № 912 «Об утверждении Правил осуществления мероприятий по предупреждению распространения вредных организмов».

ВЕДОМОСТЬ ПЕРЕЧЕТА ДЕРЕВЬЕВ

(для сплошного, ленточного и перечета на круговых площадках постоянного радиуса)

Порода: Береза средневзвешенная категория состояния 4,85

Степени толщины, см	Количество деревьев по категориям состояния, шт.																Всего	
	1		2		3		4		5		5 (а, б, в)			5 (г, д, е)				
	Н	З	Н	З	Н	З	Н	З	Н	З	Н	З	О	Н	З	О		
																	шт./м³	в том числе подлежит рубке, %
1	2	3	4	5	6	7	8	9	10	11	12	13	14	15	16	17	18	19
8							8				38						46/1,01	100
12							14				31						45/2,84	100
16							7				18						25/3,25	100
20											14						14/3,08	100
24											10						10/3,30	100
28																		
32																		
36																		
40																		
Итого, шт.							29				111						140	
Итого, м³							1,968				11,509						13,48	
Итого, % от запаса по породе							15				85							100

Причины назначения в рубку деревьев категорий состояния:

1 _____

2 _____

3 _____

4 пункт 42 приказа Министерства природных ресурсов и экологии РФ от 09.11.2020 г. № 912 «Об утверждении Правил осуществления мероприятий по предупреждению распространения вредных организмов».

По насаждению: **7С1Л2Б** средневзвешенная категория состояния **4,52**

Ступен и толщин ы, см	Количество деревьев по категориям состояния, шт.																Всего	
	1		2		3		4		5		5 (а, б, в)			5 (г, д, е)				
	Н	З	Н	З	Н	З	Н	З	Н	З	Н	З	О	Н	З	О		
1	2	3	4	5	6	7	8	9	10	11	12	13	14	15	16	17	18	19
8					2		48	2			87			16			155/4,15	99
12					3		45	5			60			21			134/9,57	98
16					11		26	8			33			10			88/13,08	87
20					5		31				36			14			86/21,87	94
24							7				22			1			30/11,34	100
28							5				2			1			8/4,56	100
32																		
36																		
40																		
Итого, шт.					21		162	15			240			63			501	
Итого, м³					3,25		22,4 1	1,7			29,02 7			8,192			64,58	
Итого, % от запаса по породе					5		34	3			45			13				95

Условные обозначения:

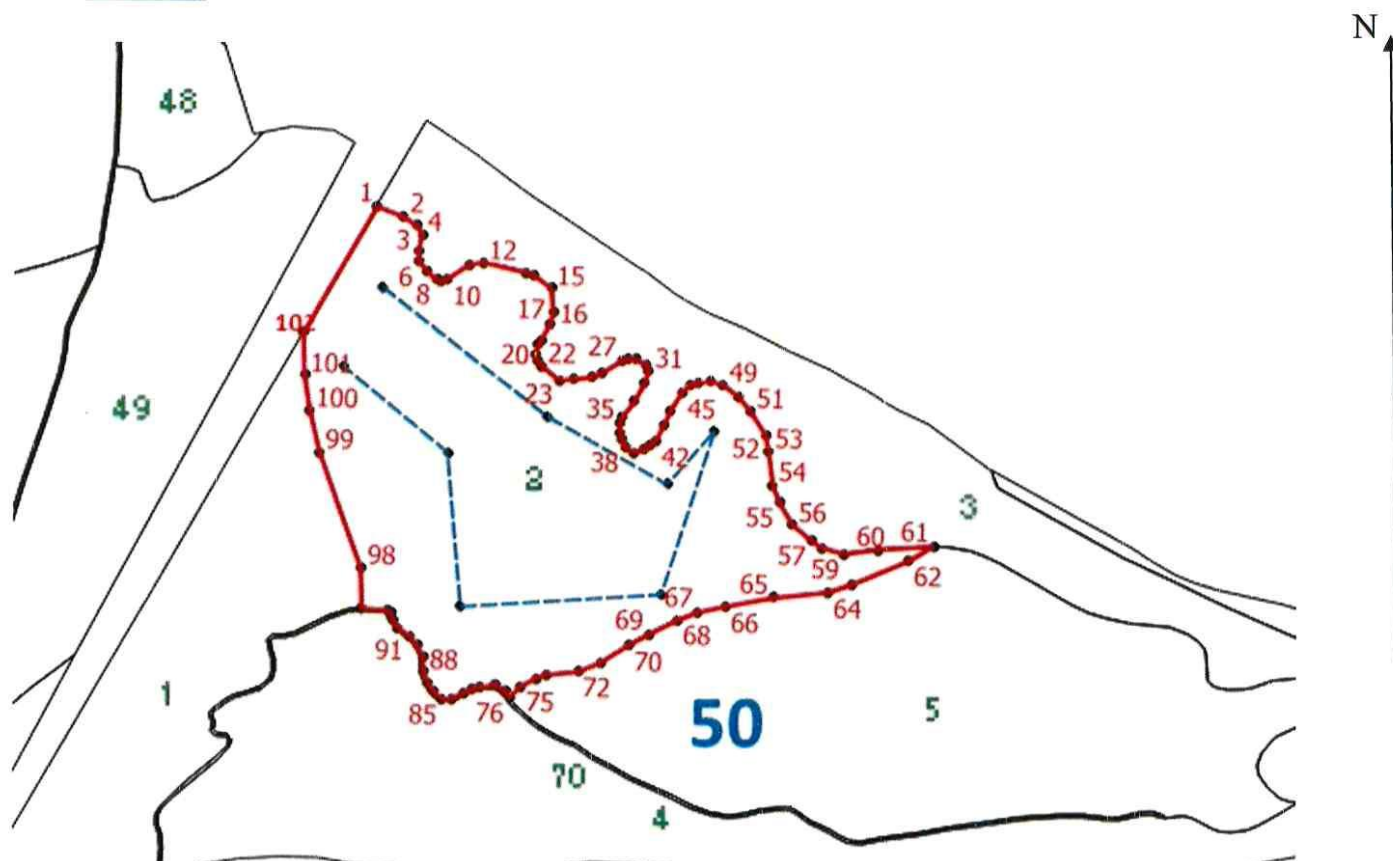
Н - не заселено (не поражено, не повреждено),

З - заселено стволовыми вредителями (поражено болезнями, повреждено огнем),

О - отработано вредителями.

Абрис участка

Масштаб 1: 25000



Условные обозначения: ----- лента перечета, лесопатологический выдел

N квартала	N выдела	N лесопатологическо го выдела	Размеры <u>ленты</u> (круговой площадки) <u>перечета</u>					Координаты начала, конца и поворотных точек <u>лент</u> <u>перечета</u> /центров круговых площадок перечета	
			N ленты (площадки)	длина, м	ширина, м	радиус, м	площадь, га		
50	2	-	-	1400	10		1,4	51.876610	112.94309
								51.875203	112.945852
								51.874366	112.948112
								51.874987	112.949046

								51.873069	112.947952
								51.872988	112.944117
								51.874809	112.943937
								51.875921	112.941831

Пространственное размещение лесопатологических выделов

(включается в Акт при выделении лесопатологических выделов, для указания пространственного расположения поврежденных и погибших насаждений)

Номера точек	Координаты		Расстояние
1-2	51.877720	112.942716	36
3-4	51.877596	112.943202	21
4-5	51.877488	112.943450	14
5-6	51.877384	112.943552	23
6-7	51.877186	112.943473	14
7-8	51.877065	112.943482	18
8-9	51.876938	112.943642	16
9-10	51.876842	112.943807	7
10-11	51.876820	112.943898	8
11-12	51.876846	112.944002	35
12-13	51.877013	112.944437	18
13-14	51.877034	112.944694	58
14-15	51.876903	112.945506	13
15-16	51.876862	112.945677	27
16-17	51.876711	112.945980	32
17-18	51.876424	112.946014	15
18-19	51.876297	112.945949	24
19-20	51.876109	112.945774	8
20-21	51.876051	112.945717	14
21-22	51.875935	112.945647	7
22-23	51.875875	112.945674	11
23-24	51.875796	112.945782	28
24-25	51.875632	112.946095	19
25-26	51.875638	112.946364	26
26-27	51.875658	112.946735	12
27-28	51.875696	112.946898	31
28-29	51.875836	112.947295	10
29-30	51.875857	112.947431	9
30-31	51.875853	112.947566	19
31-32	51.875789	112.947771	9
32-33	51.875708	112.947806	16
33-34	51.875571	112.947731	28
34-35	51.875350	112.947524	24
35-36	51.875186	112.947296	10
36-37	51.875102	112.947238	13

37-38	51.874988	112.947245	10
38-39	51.874903	112.947266	11
39-40	51.874815	112.947328	14
40-41	51.874747	112.947491	13
41-42	51.874787	112.947671	9
42-43	51.874824	112.947792	11
43-44	51.874884	112.947919	23
44-45	51.875070	112.948082	21
45-46	51.875235	112.948213	28
46-47	51.875447	112.948435	15
47-48	51.875535	112.948598	12
48-49	51.875557	112.948771	15
49-50	51.875571	112.948983	17
50-51	51.875532	112.949221	27
51-52	51.875378	112.949516	24
52-53	51.875212	112.949734	37
53-54	51.874927	112.950015	22
54-55	51.874732	112.950070	46
55-56	51.874325	112.950138	24
56-57	51.874124	112.950248	35
57-58	51.873851	112.950502	31
58-59	51.873665	112.950844	17
59-60	51.873576	112.951042	32
60-61	51.873494	112.951480	43
61-62	51.873536	112.952105	74
62-63	51.873558	112.953182	38
63-64	51.873389	112.952695	81
64-65	51.873129	112.951597	33
65-66	51.873045	112.951145	72
66-67	51.873000	112.950097	65
67-68	51.872911	112.949171	37
68-69	51.872852	112.948645	28
69-70	51.872768	112.948266	43
70-71	51.872603	112.947693	30
71-72	51.872483	112.947305	43
72-73	51.872290	112.946765	32
73-74	51.872185	112.946325	42
74-75	51.872162	112.945716	14
75-76	51.872120	112.945520	23
76-77	51.872034	112.945223	20
77-78	51.871906	112.945010	8
78-79	51.871970	112.944967	3
79-80	51.871971	112.944919	14
80-81	51.872058	112.944774	3
81-82	51.872059	112.944734	20
82-83	51.872033	112.944442	10

83-84	51.872012	112.944295	12
84-85	51.871971	112.944128	16
85-86	51.871908	112.943919	13
86-87	51.871904	112.943732	14
87-88	51.871991	112.943576	14
88-89	51.872095	112.943470	16
89-90	51.872231	112.943381	21
90-91	51.872420	112.943379	16
91-92	51.872550	112.943273	15
92-93	51.872659	112.943139	20
93-94	51.872761	112.942910	11
94-95	51.872850	112.942823	10
95-96	51.872934	112.942782	5
96-97	51.872960	112.942730	34
97-98	51.872999	112.942242	52
98-99	51.873470	112.942243	161
99-100	51.874846	112.941513	58
100-101	51.875352	112.941344	46
101-102	51.875766	112.941256	56
102-1	51.876269	112.941257	190

Исполнитель работ по проведению лесопатологического обследования:

Фамилия, имя и отчество (при наличии) Савватеев Сергей Васильевич

Подпись _____

Дата составления документа 10.09.2025 г.

Фототаблица № 1

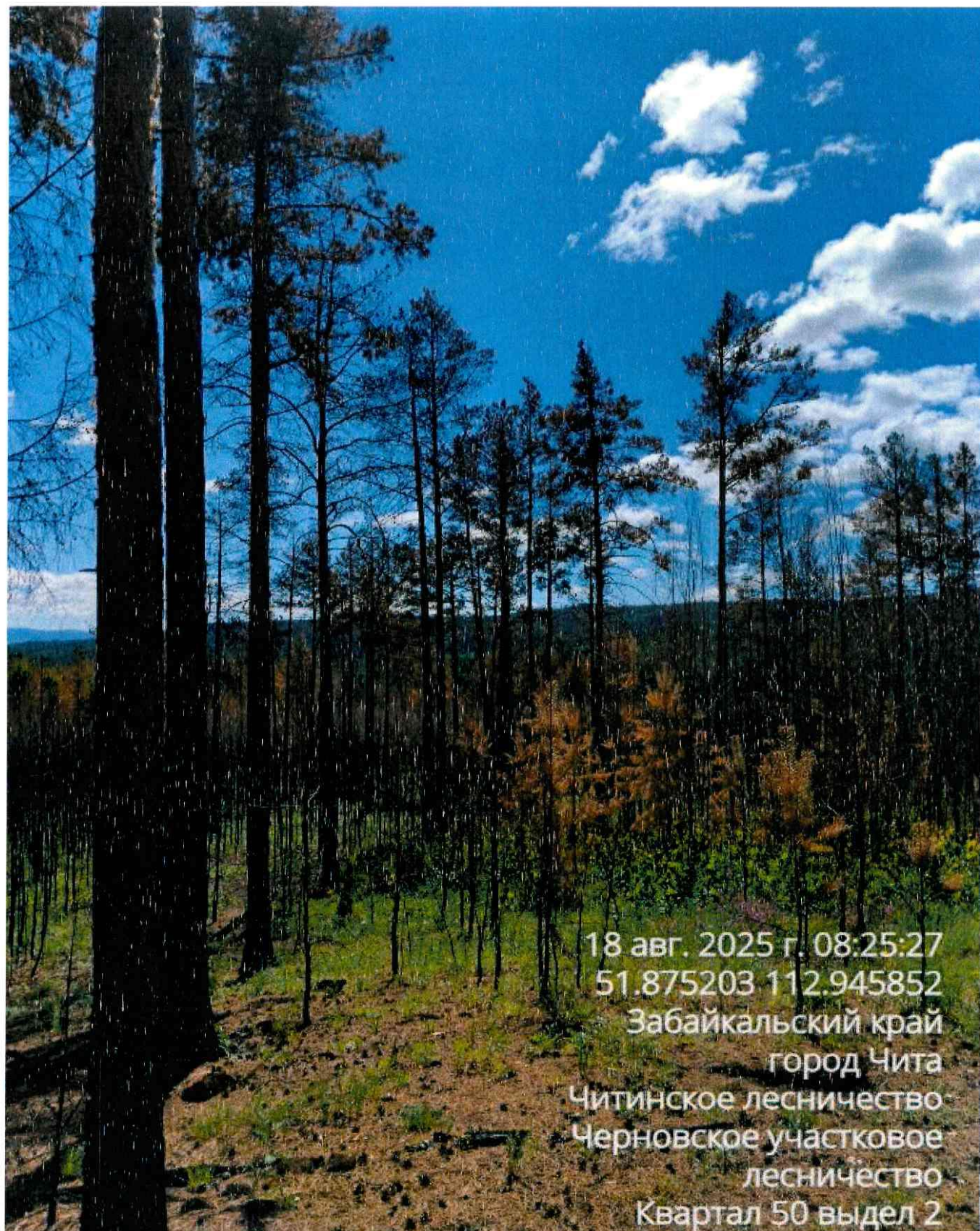
Дата: 18.08.2025г.

Время: 08:25

Широта: 51.875203 Долгота: 112.945852

Место проведения: Читинское лесничество Черновское участковое лесничество квартал 50 выдел 2 Площадь 25 га.

Исполнитель: Савватеев С.В. Подпись:  Телефон: 8-996-314-3446



Фототаблица № 2

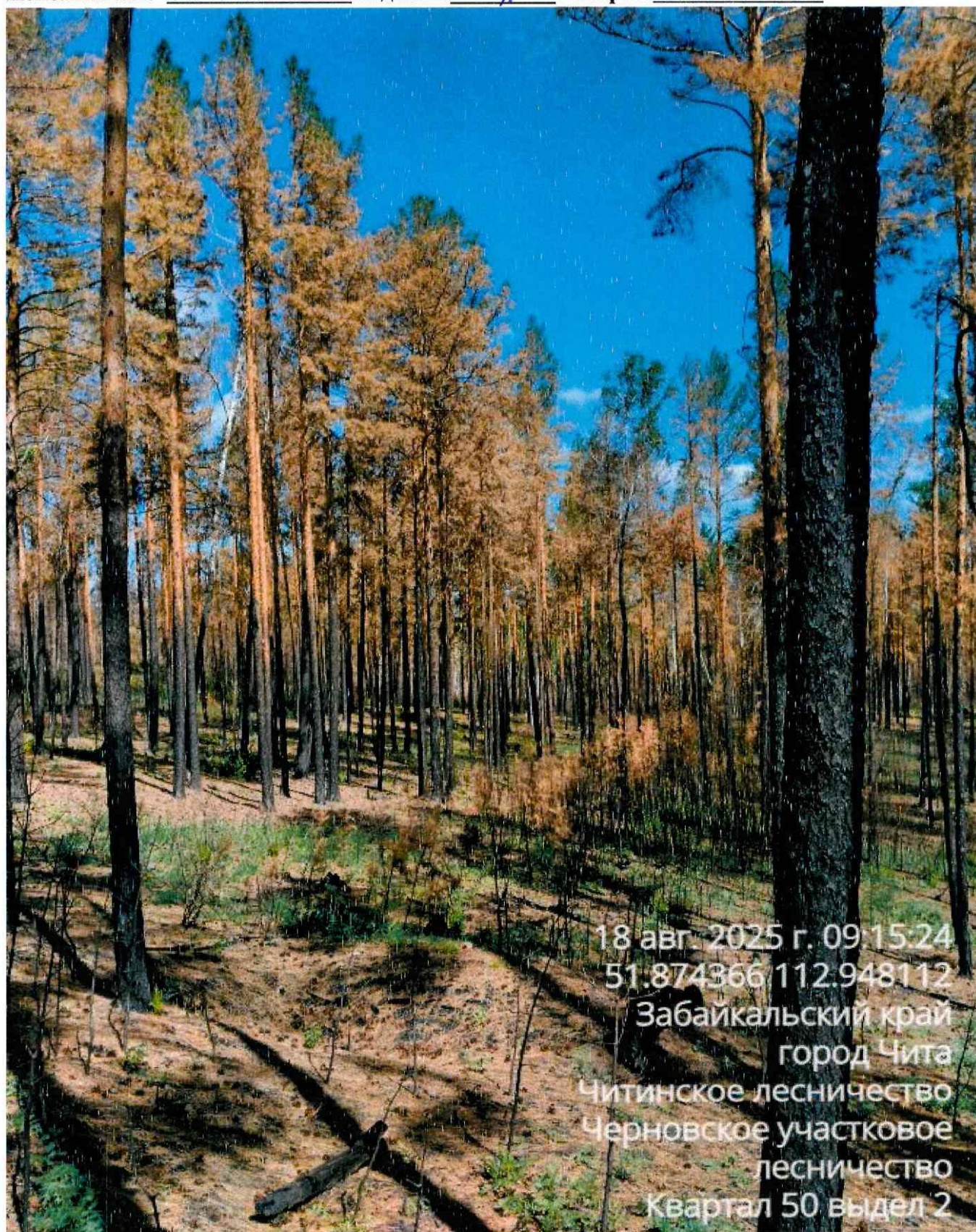
Дата: 18.08.2025г.

Время: 09:15

Широта: 51.874366 Долгота: 112.948112

Место проведения: Читинское лесничество Черновское участковое лесничество квартал 50 выдел 2 Площадь 25 га.

Исполнитель: Савватеев С.В. Подпись:  Телефон: 8-996-314-3446



Фототаблица № 3

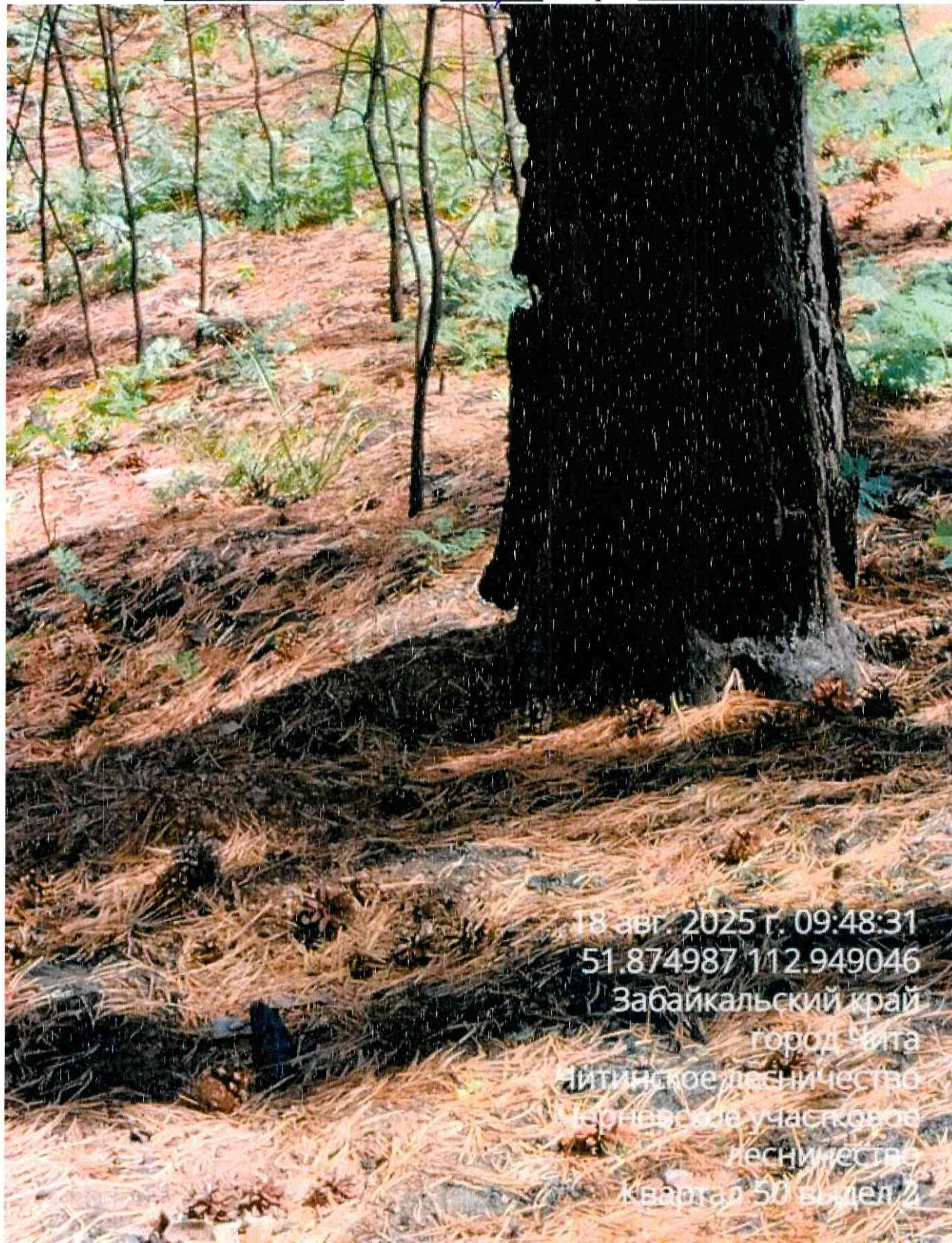
Дата: 18.08.2025г.

Время: 09:48

Широта: 51.874987 **Долгота:** 112.949046

Место проведения: Читинское лесничество Черновское участковое лесничество квартал 50 выдел 2 Площадь 25 га.

Исполнитель: Савватеев С.В. **Подпись:**  **Телефон:** 8-996-314-3446



18 авг. 2025 г. 09:48:31

51.874987 112.949046

Забайкальский край

город Чита

Читинское лесничество

Черновское участковое

лесничество

квартал 50 выдел 2

Фототаблица № 4

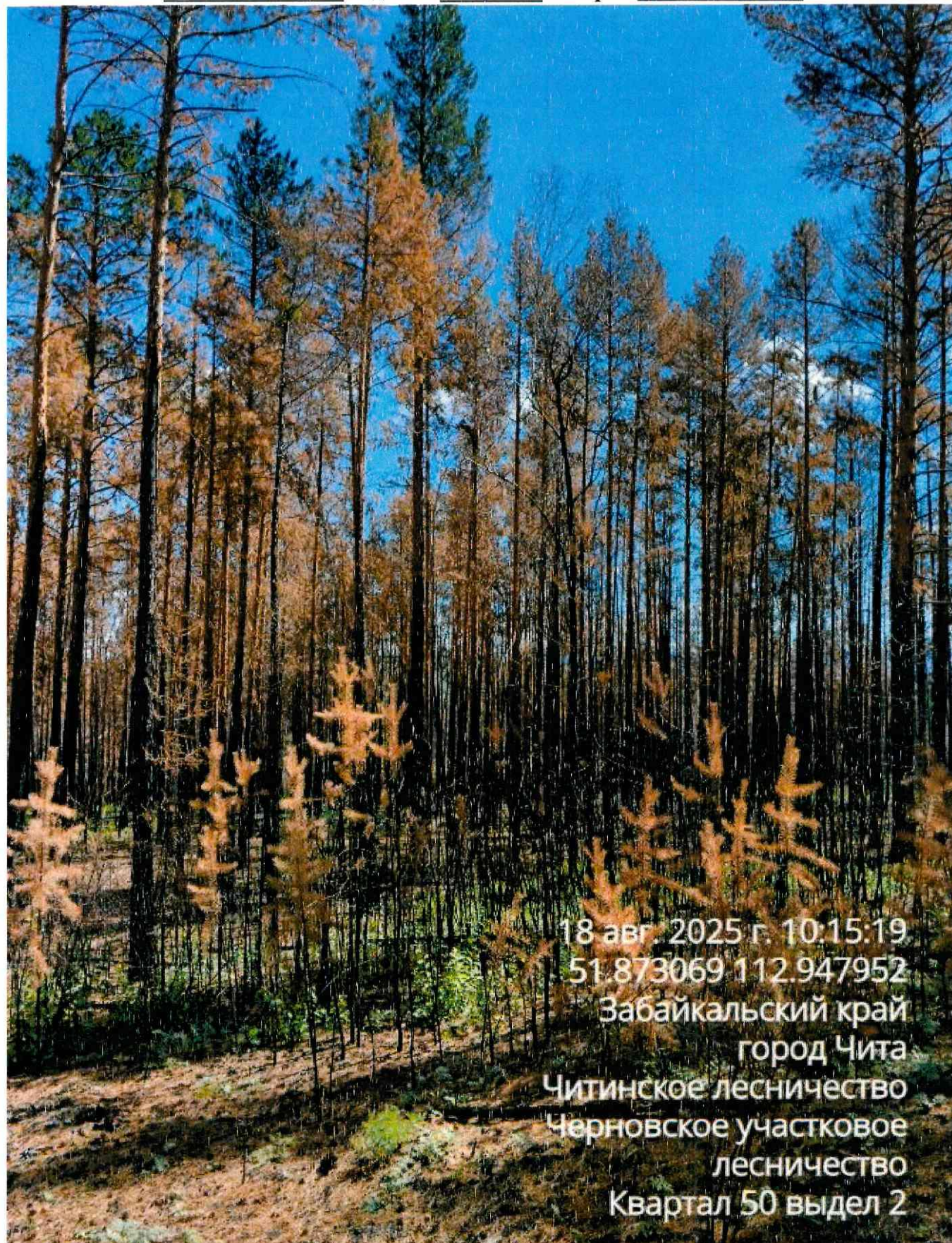
Дата: 18.08.2025г.

Время: 10:15

Широта: 51.873069 **Долгота:** 112.947952

Место проведения: Читинское лесничество Черновское участковое лесничество квартал 50 выдел 2 Площадь 25 га.

Исполнитель: Савватеев С.В. **Подпись:**  **Телефон:** 8-996-314-3446



Фототаблица № 5

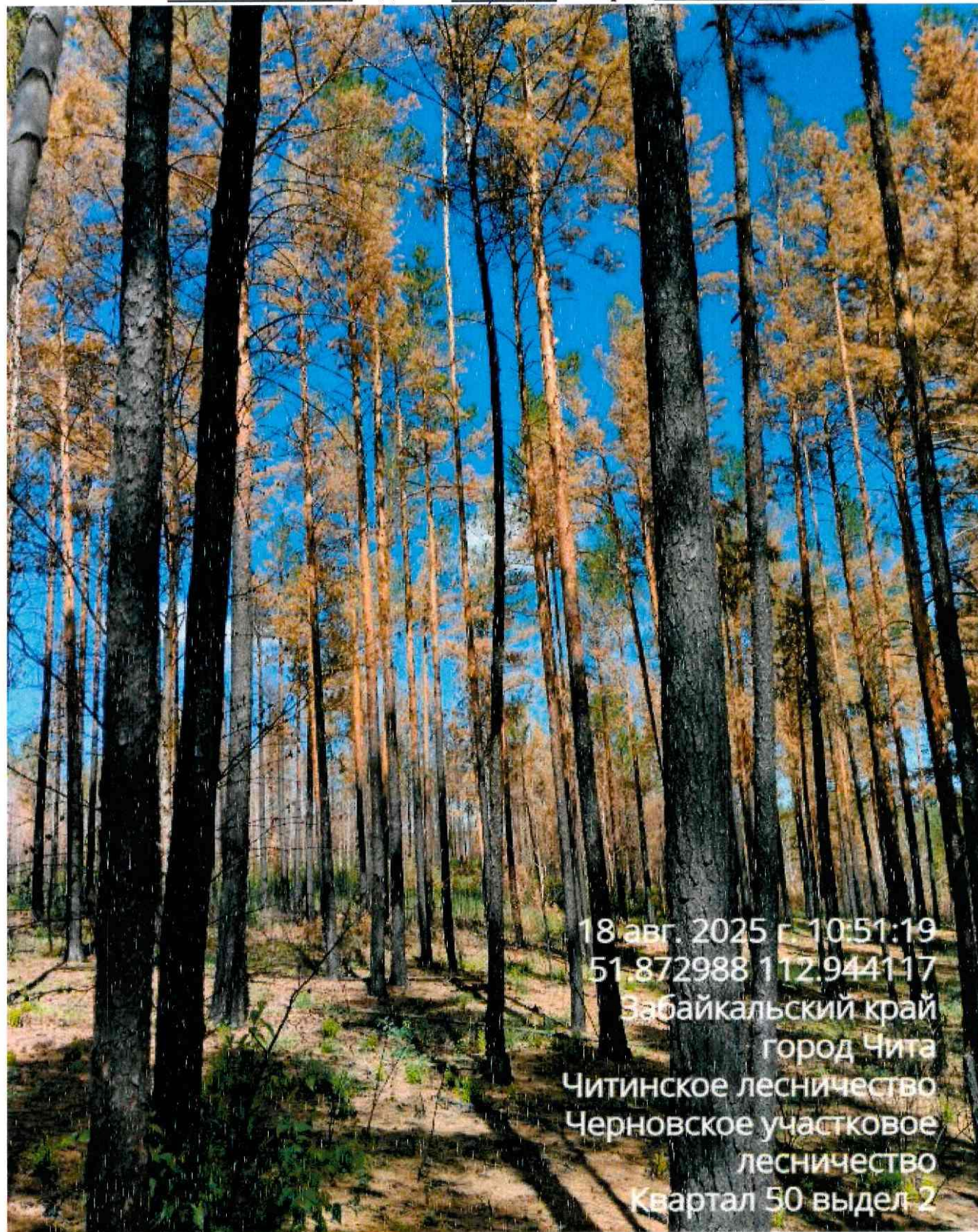
Дата: 18.08.2025г.

Время: 10:51

Широта: 51.872988 Долгота: 112.944117

Место проведения: Читинское лесничество Черновское участковое лесничество квартал 50 выдел 2 Площадь 25 га.

Исполнитель: Савватеев С.В. Подпись:  Телефон: 8-996-314-3446



Акт натурного обследования

18.08.2025г.

Комиссия в составе:

Инженер КГСАУ «Забайкаллесхоз» Савватеев Сергей Васильевич

Участковый лесничий Черновского участкового лесничества Салахов Кирилл Андреевич
провела обследование участка, расположенного в

Субъект РФ: Забайкальский край, лесничество: Читинское

Уч.лес-во: Черновское Квартал: 50 Выдел: 2 Площадь выдела 25 га

Согласно материалам лесоустройства 2020 года

участок имеет следующие таксационные характеристики:

целевое назначение лесов: эксплуатационные

Состав: 5С3Л1Б, Возраст: 70 лет, Высота: 15 м, Ср. диаметр: 22 см Тип леса: РТ Полнота: 0,4 Бонитет: 4 Запас: 60 куб/га.

При проведении обследования выявлено, что
характеристика не соответствует таксационному описанию.

Выявлены текущие показатели:

Состав: погибшее насаждение 7С1Л2Б/ един деревья 10С Возраст: 70/50/40 лет; Ср. Высота: 16/14/14 м диаметр: 14/10/13 см; Тип леса: -, бонитет - Полнота: 0,4 остаточная полнота 0
Запас: 44/2 куб/га.

Возобновление: отсутствует

Члены комиссии:

Инженер КГСАУ «Забайкаллесхоз»

Савватеев С.В.

Участковый лесничий Черновского участкового лесничества

Салахов К.А.

Таксационное описание

Битинское лес-во Черновское уч. лес-во: Целевое назначение лесов: Эксплуатационные леса

Квартал: 50

1 14,0 602Л20С 1 С 10 1 1 1 4 РТ 5
 1 Л 1
 ОС
 единичные деревья
 40С4Л С 80 10
 С 30
 Л 80
 подросток: РД СР редкий
 склон СВ-20
 подрост: 70Л20С (10) 1,0 м, 5,0 тыс.шт/га, благонадежный
 подросток: РД редкий
 склон СВ-20
 3 22,0 4Л3С3Е 1 Л 80 15 24 4 2 4 РТ 4 90 1980 792
 15 С 70 15 20 В2 594
 Б 70 16 18 594
 подрост: 6Б20С2Л (10) 3,0 м, 3,0 тыс.шт/га, благонадежный
 подросток: РД СР ИВК редкий
 склон СВ-10
 4 22,0 60С2Б2С 1 С 10 3 2 1 1 4 РТ 5 10 220 132
 3 Б 10 3 2 В2 44
 С 10 1 44
 единичные деревья
 10С С 60 10
 подросток: РД СР редкий
 склон СВ-10
 5 26,0 603Л1Б 1 С 60 13 16 3 2 4 РТ 4 80 2080 1248
 13 Л 60 13 12 В2 624
 Б 60 14 16 208
 единичные деревья
 6Л4С Л 90 10
 С
 подросток: 60С2Л20С (15) 2,0 м, 5,0 тыс.шт/га, благонадежный
 подросток: РД СР редкий
 склон СВ-15
 156
 104